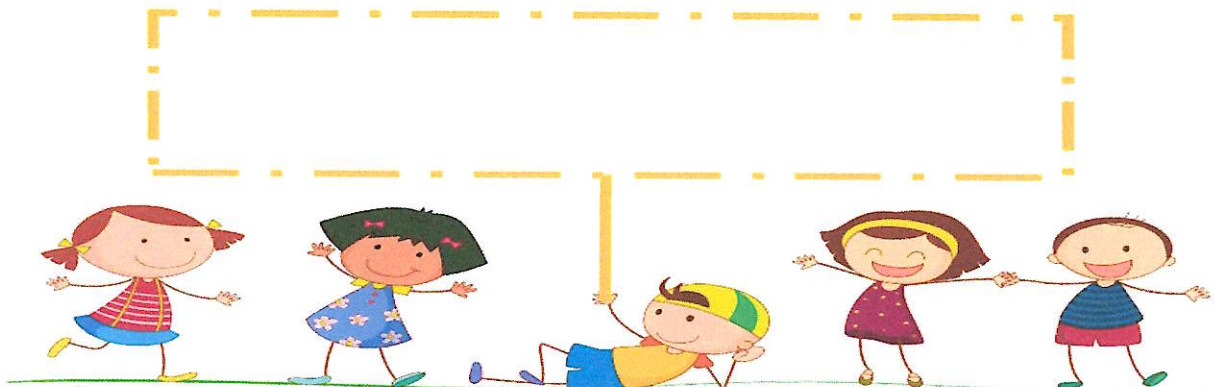




## KASA ROLNICZEGO UBEZPIECZENIA SPOŁECZNEGO PLACÓWKA TERENOWA W NOWYM TARGU

### TURNUSY REHABILITACYJNE DLA DZIECI 2026



Kasa Rolniczego Ubezpieczenia Społecznego w okresie wakacji letnich 2026 roku organizuje dla dzieci rolników turnusy rehabilitacyjne w Centrach Rehabilitacji Rolników KRUS.

Turnusy te, skierowane są do dzieci urodzonych w latach od 2011 do 2019 (tj. 7-15 lat). Warunkiem niezbędnym jest, aby jeden z rodziców/opiekunów prawnych był ubezpieczony w KRUS z mocy ustawy lub na wniosek w pełnym zakresie nieprzerwanie co najmniej przez 18 miesięcy. Na rehabilitację może również zostać skierowane dziecko, na które rodzic lub opiekun prawny pobiera rentę rodzinną, jak również dziecko, którego rodzic ma ustalone prawo do renty rolniczej z tytułu niezdolności do pracy.

#### Podstawą skierowania dziecka na turnus rehabilitacyjny jest:

- wniosek o skierowanie na rehabilitację leczniczą: stanowi załącznik do Rozporządzenia Ministra Rolnictwa i Rozwoju Wsi z dnia 19 grudnia 2022 r.,
- formularz z informacją o stanie zdrowia dziecka wraz z oświadczeniem rodzica/ opiekuna prawnego zawierające m. in. zgodę na przetwarzanie danych osobowych.

#### WNIOSKI NALEŻY ZŁOŻYĆ W PLACÓWCE TERENOWEJ KRUS W NOWYM TARGU W TERMINIE DO 15 MAJA 2026 r.

Pierwszeństwo w skierowaniu mają dzieci posiadające orzeczenie o stopniu niepełnosprawności z zastrzeżeniem, że są zdolne do samoobsługi.

Turnus rehabilitacyjny trwa 21 dni i jest całkowicie bezpłatny. Centra Rehabilitacyjne Rolników KRUS zapewniają dzieciom całodobową opiekę medyczną, indywidualny program rehabilitacyjny a także całodzienne wyżywienie i opiekę wykwalifikowanej kadry pedagogicznej.

#### Terminy turnusów:

1. Turnusy rehabilitacyjne dla dzieci z chorobami układu oddechowego:  
CRR Iwonicz - Zdrój: 15.07 - 04.08.2026 r.
2. Turnusy rehabilitacyjne dla dzieci z chorobami układu ruchu:  
CRR Horyniec - Zdrój: 19.07 - 08.08.2026 r.

Szczegółowe informacje, w tym wyjaśnienia dotyczące sposobu wypełniania wniosku o skierowanie dziecka na turnus rehabilitacyjny można uzyskać:  
PT KRUS w Nowy Targ, ul. Zacisze 17, tel. (0-18) 2648462, 18 2669389 wew. 26 lub 27

